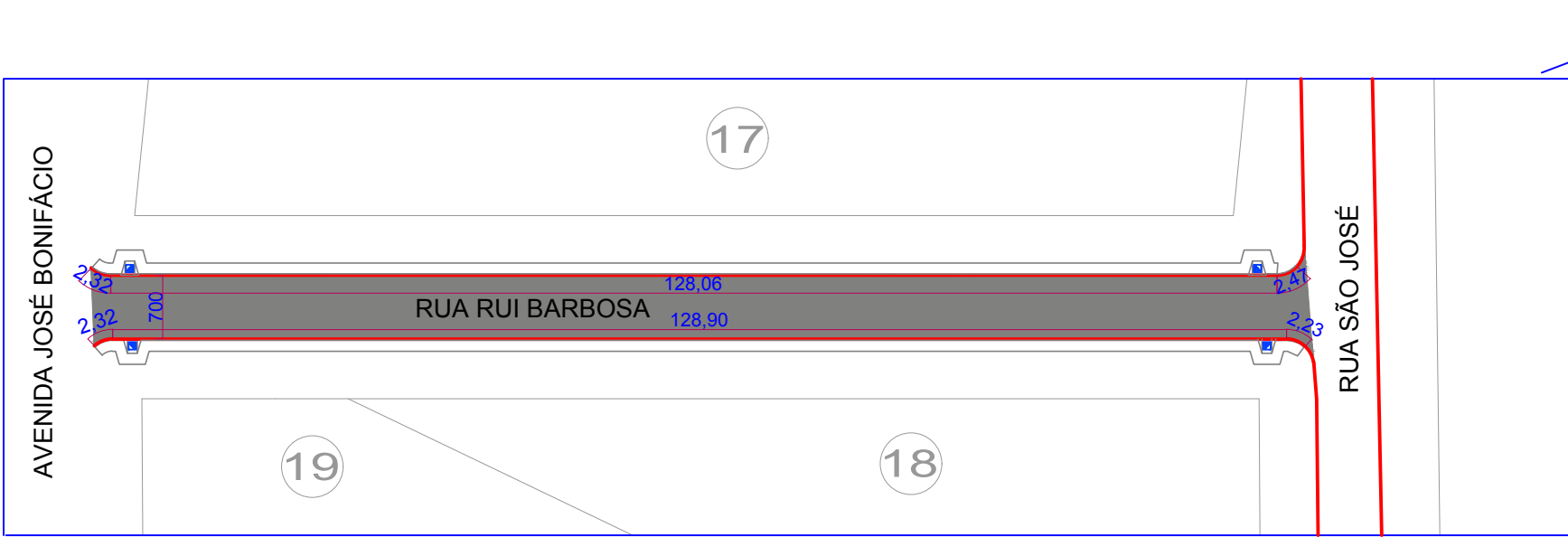
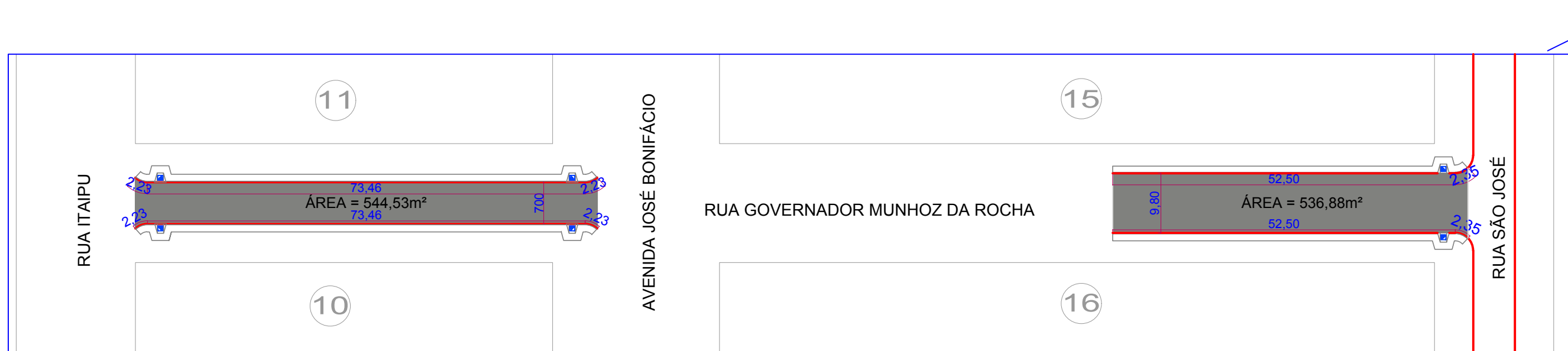


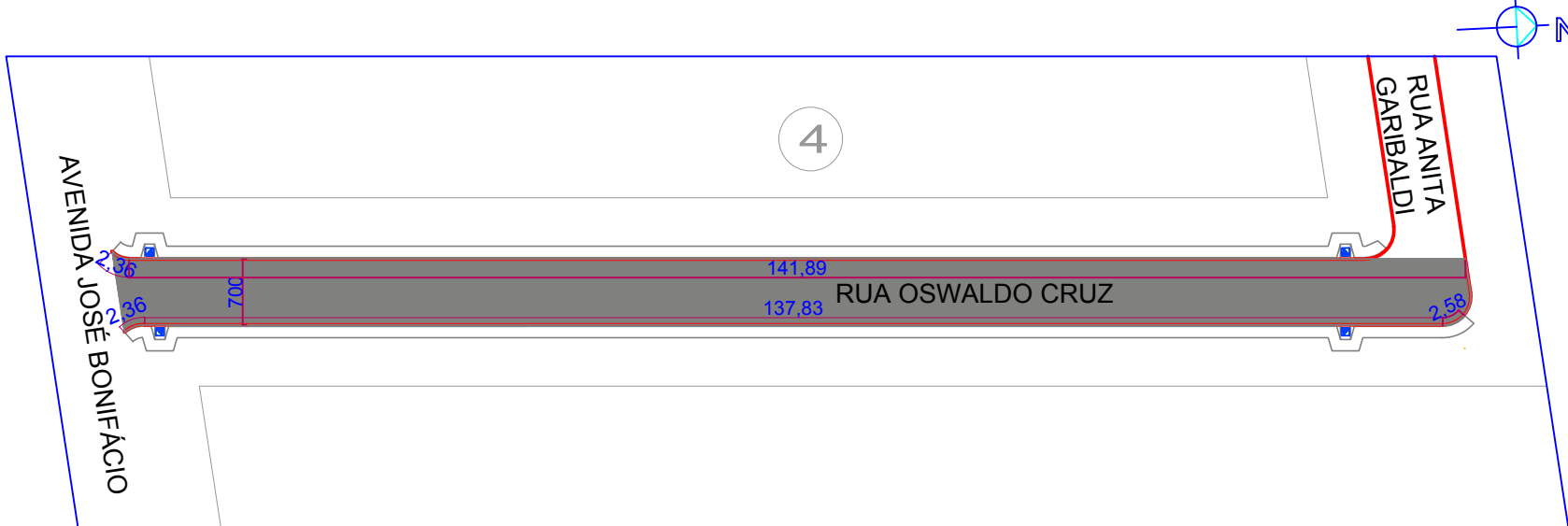
RUA MANOEL RIBAS - ÁREA= 1.440,74m²
ESCALA: 1/75



RUA RUI BARBOSA - ÁREA= 939,85m²
ESCALA: 1/75



RUA GOVERNADOR MUNHOZ DA ROCHA - ÁREA= 1.141,92m²
ESCALA: 1/75

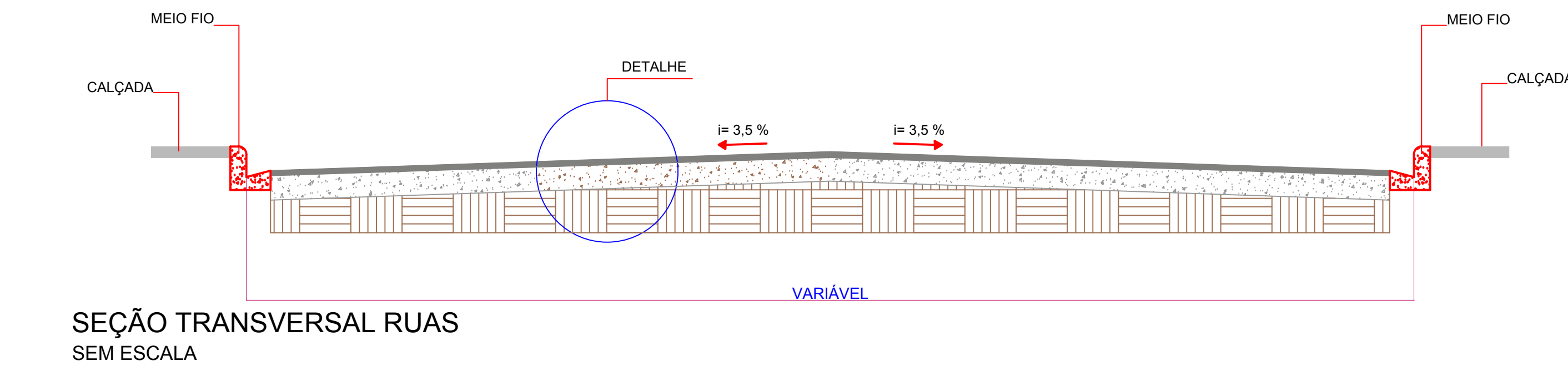


RUA OSWALDO CRUZ - ÁREA= 1.003,10m²
ESCALA: 1/75

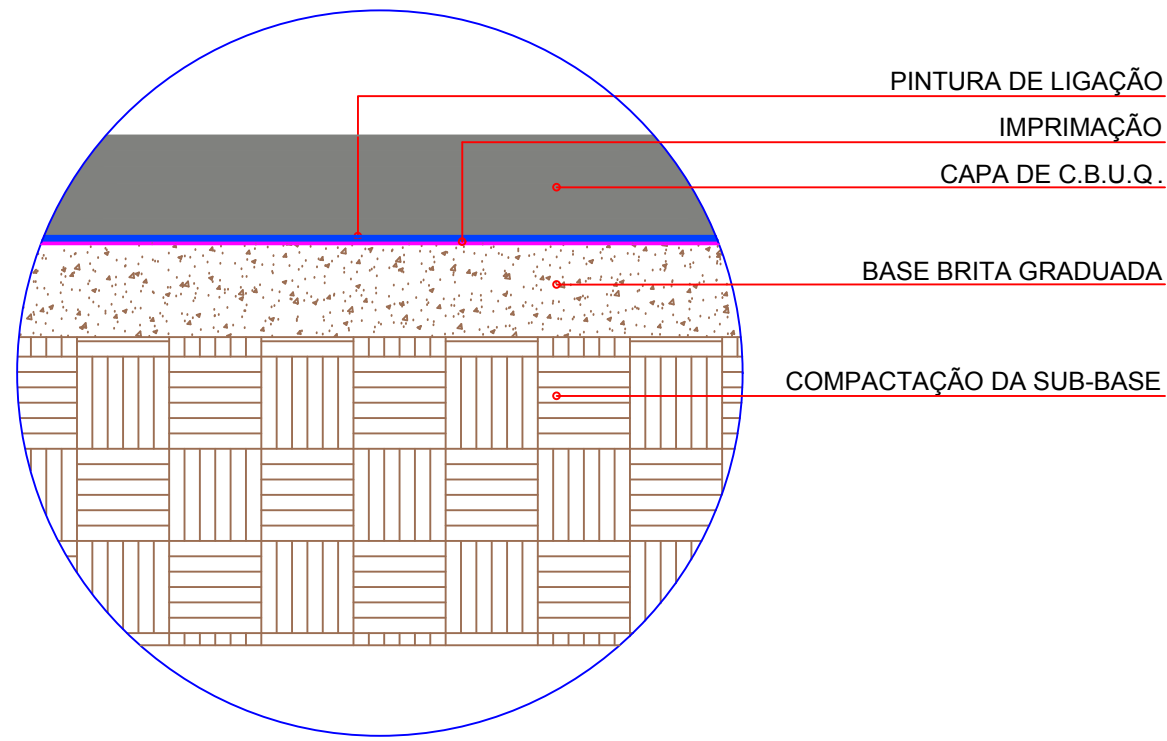
LEGENDA

PAVIMENTAÇÃO ASFÁLTICA = 4.525,61 m²

MEIO FIO COM SARGETA = 1.231,29 m²



SEÇÃO TRANSVERSAL RUAS
SEM ESCALA



DETALHE
SEM ESCALA

RESUMO DAS ÁREAS	
NOME RUAS	RUAS (m²)
RUA MANOEL RIBAS	1.440,74 m²
RUA GOVERNADOR MUNHOZ DA ROCHA	1.081,41 m²
RUA RUI BARBOSA	939,85 m²
RUA OSWALDO CRUZ	1.003,10 m²
TOTAL	4.465,10 m²

PAVIMENTAÇÃO ASFÁLTICA

OBRA: RECAPE ASFÁLTICO		ÁREA:	
LOCAL: RUAS DO MUNICÍPIO	COORDENADAS:	ESCALA: INDICADA	DESENHO:
DISTRITO:	CIDADE-UF: São José das Palmeiras - PR	PRANCHA:	
DATA: AGOSTO/2019	REFERÊNCIA: PAVIMENTAÇÃO	<div>ÚNICA</div>	
RESPONSÁVEL PELO PROJETO:	RESPONSÁVEL PELA EXECUÇÃO:		
		PREFEITURA MUNICIPAL DE SÃO JOSÉ DAS PALMEIRAS	