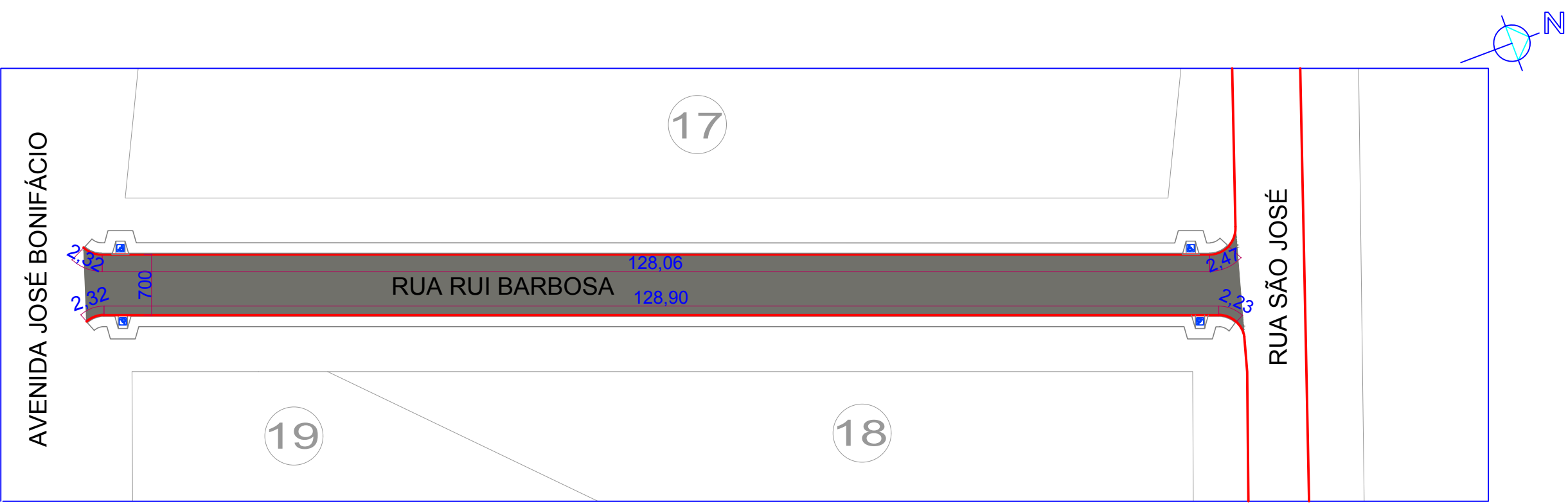
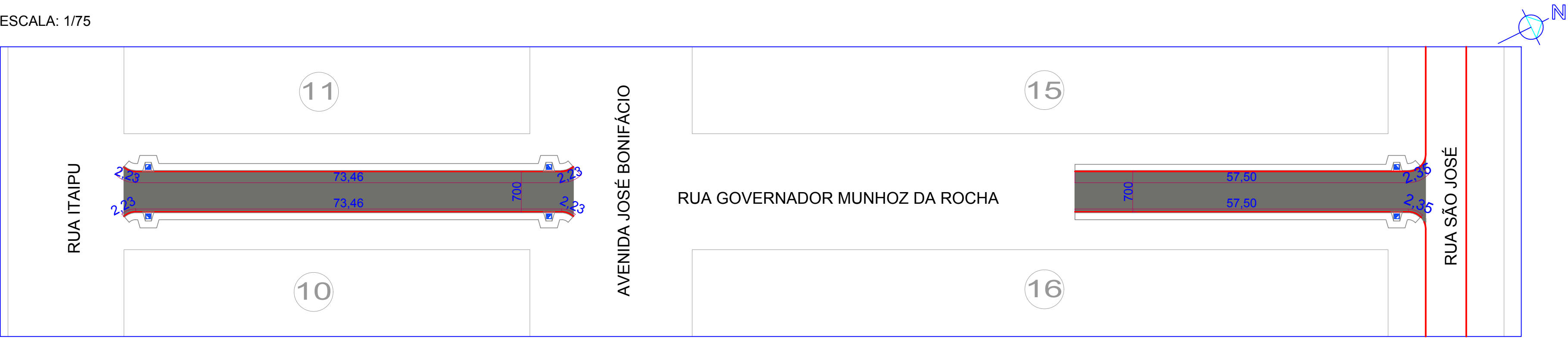


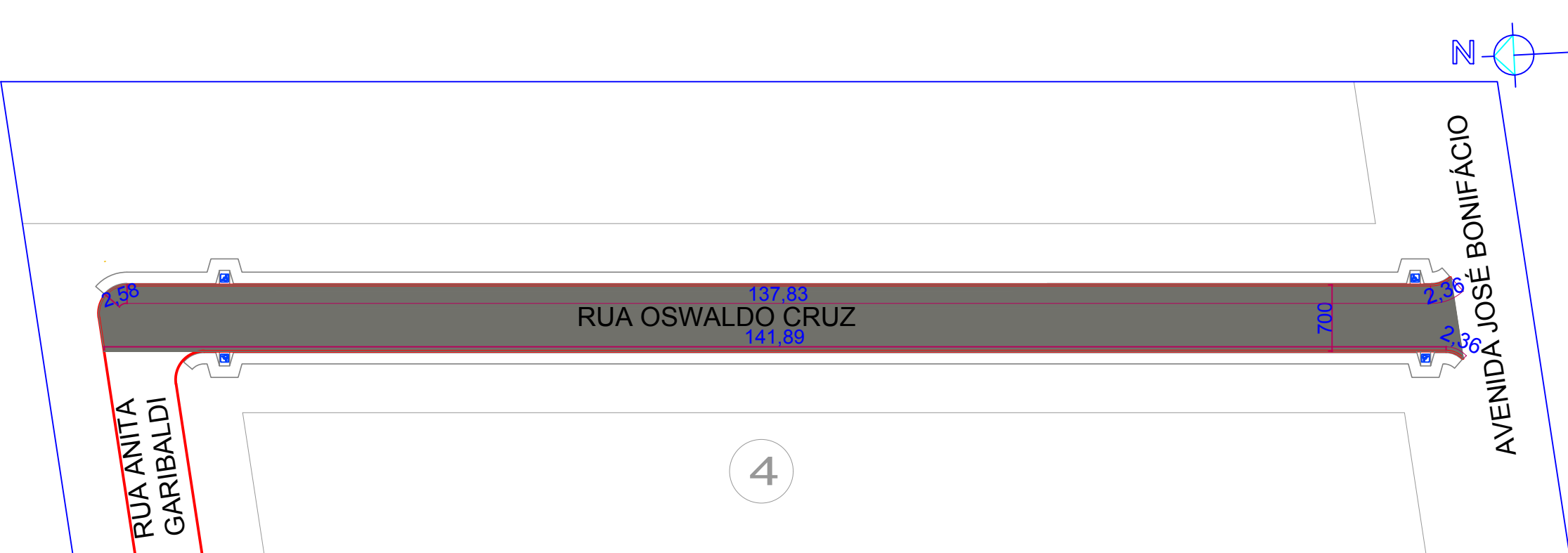
RUA MANOEL RIBAS - ÁREA= 1.440,74m²
ESCALA: 1/75



RUA RUI BARBOSA - ÁREA= 939,85m²
ESCALA: 1/75



RUA GOVERNADOR MUNHOZ DA ROCHA - ÁREA= 971,92m²
ESCALA: 1/75

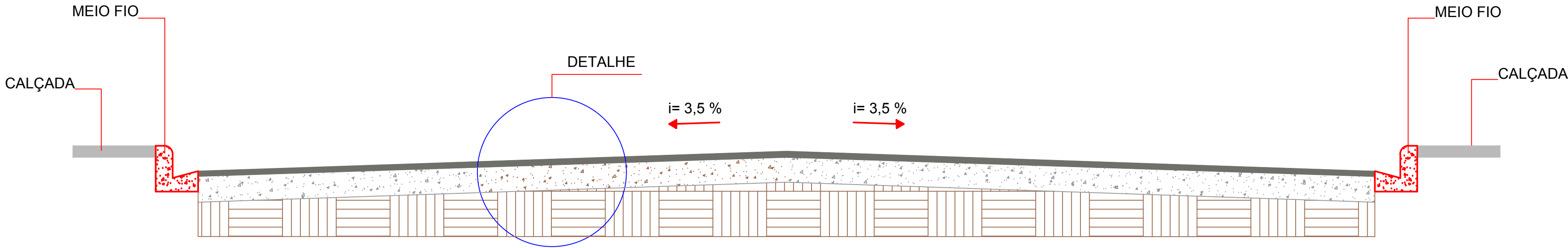


RUA OSWALDO CRUZ - ÁREA= 1.003,10m²
ESCALA: 1/75

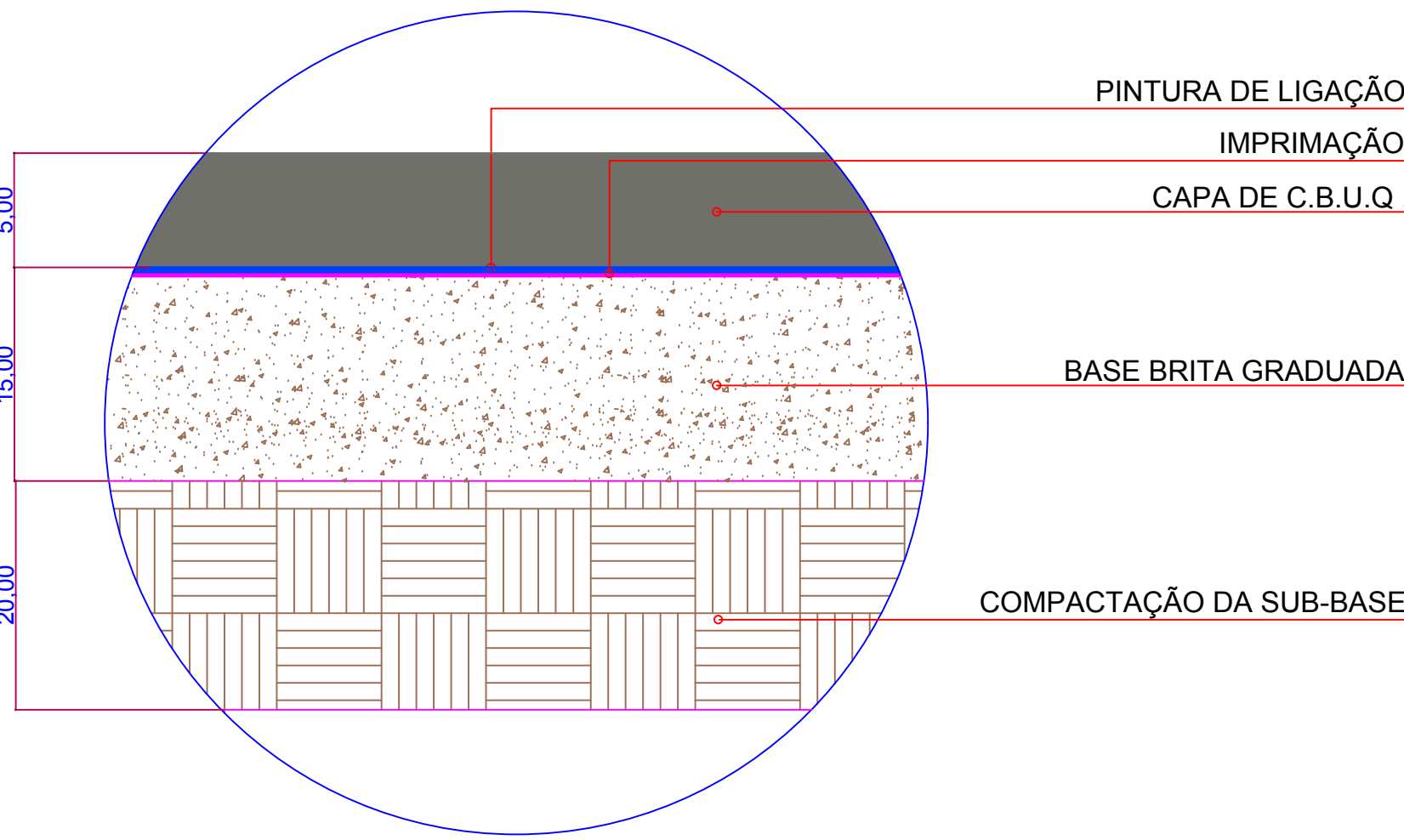
RESUMO DAS ÁREAS	
NOME RUAS	RUAS (m²)
RUA MANOEL RIBAS	1.440,74 m²
RUA GOVERNADOR MUNHOZ DA ROCHA	971,92 m²
RUA RUI BARBOSA	939,85 m²
RUA OSWALDO CRUZ	1.003,10 m²
TOTAL	4.355,61 m²

LEGENDA

- PAVIMENTAÇÃO ASFÁLTICA = 4.355,61 m²
- MEIO FIO COM SARGETA = 1.239,29 m



SEÇÃO TRANSVERSAL RUAS
SEM ESCALA



DETALHE
SEM ESCALA

PAVIMENTAÇÃO ASFÁLTICA			
OBRA: PAVIMENTAÇÃO ASFÁLTICA		ÁREA:	
LOCAL: RUAS DO MUNICÍPIO	COORDENADAS:	ESCALA: INDICADA	DESENHO:
DISTRITO:	CIDADE—UF: São José das Palmeiras - PR	PRANCHA: ÚNICA	
DATA: NOVEMBRO,2017	REFERÊNCIA: PAVIMENTAÇÃO	PROPRIETÁRIO:	
RESPONSÁVEL PELO PROJETO:	RESPONSÁVEL PELA EXECUÇÃO:	PREFEITURA MUNICIPAL DE SÃO JOSÉ DAS PALMEIRAS	
NEI FLAVIO BATISTELA RICCI ENGENHEIRO CIVIL CREA—PR 107.463/D			